

Produksjonen av laks i Europa 2009

Jon Arne Grøttum



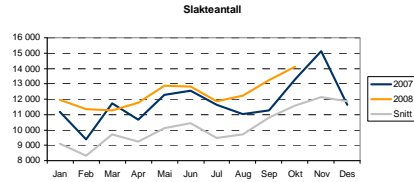
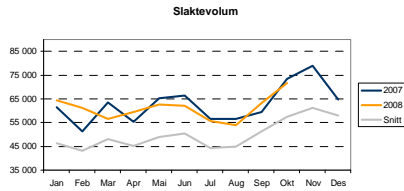
Agenda

- ✓ Erfaringer produksjonen 2008
- ✓ Forventninger til produksjonen 2009

- ✓ Produksjonsforumet - FHL
 - Karsten Nestvold (leder)
 - Tarald Sivertsen
 - Carl-Erik Arnessen
 - Edmund Broback
 - Jon Arne Grøttum (adm)

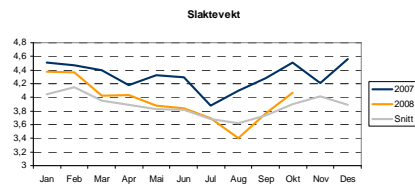


Produksjonssituasjon '08



Per utgangen av oktober

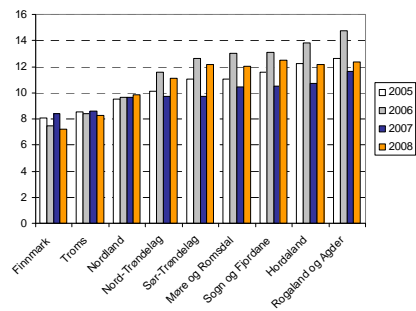
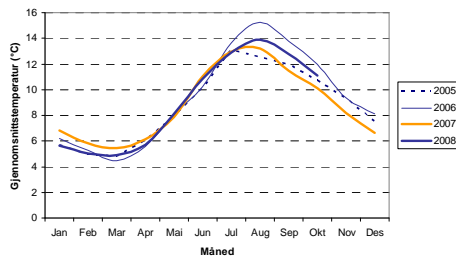
- ✓ Slaktevolum: + 0%
- ✓ Slakteantall: + 7 %
- ✓ Slaktevekt: - 7%
- ✓ Svinn: +7%
(flere ind. i sjø)



Havbrukskonferansen 2008

3

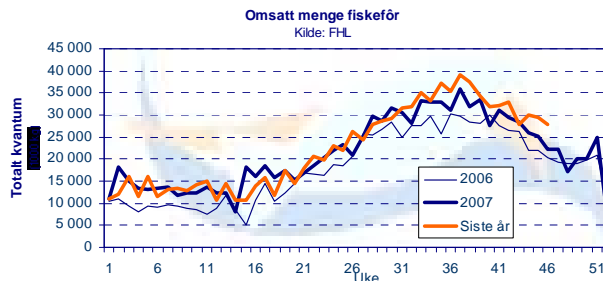
Temperatur



Havbrukskonferansen 2008

4

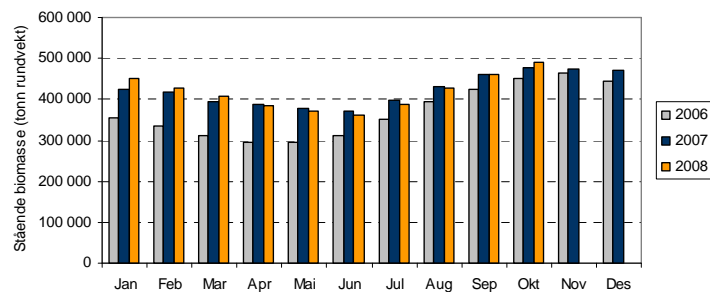
Fôrforbruk



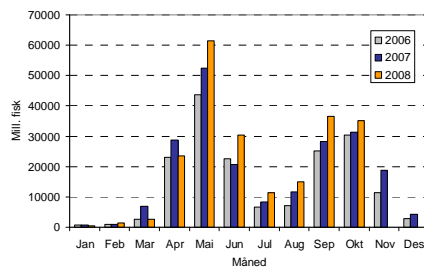
- ✓ Akkumulert omsetning: + 5 %
- ✓ Fôrfaktor: + 6 %
- ✓ Tilvekst på nivå med i fjor

Biomasse

siste dag Okt 2007				siste dag Okt 2008				Endring		
Generasjon	Antall	Vekt	Biomasse	Generasjon	Antall	Vekt	Biomasse	Antall	Vekt	Biomasse
06G	105 348	3,4	362 822	07G	118 067	3,1	368 452	12 %	-9 %	2 %
07G	172 947	0,6	109 961	08G	202 749	0,6	122 633	17 %	-5 %	12 %
Total beholdning	279 462	1,7	476 041		320 861	1,5	491 585	15 %	-10 %	3 %

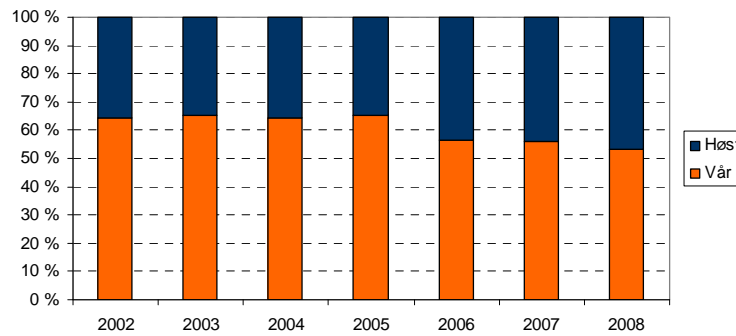


Utsett

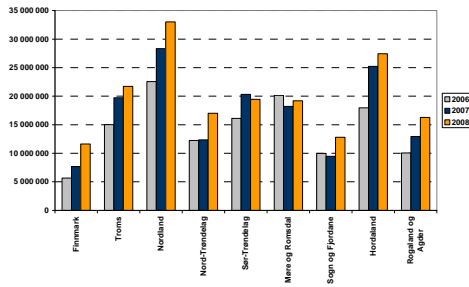


	2006	2007	%	2008	%
Vår	100	119	19 %	131	10 %
Høst	77	94	22 %	115	22 %
Sum	177	213	20 %	246	15 %

Fordeling utsett



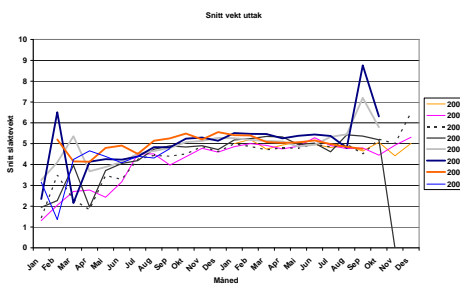
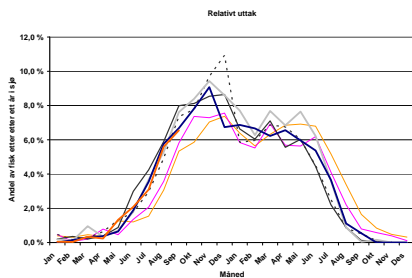
Utsett



Finnmark	56 %
Troms	10 %
Nordland	11 %
Nord-Trøndelag	40 %
Sør-Trøndelag	-3 %
Møre og Romsdal	11 %
Sogn og Fjordane	25 %
Hordaland	14 %
Rogaland og Agder	14 %

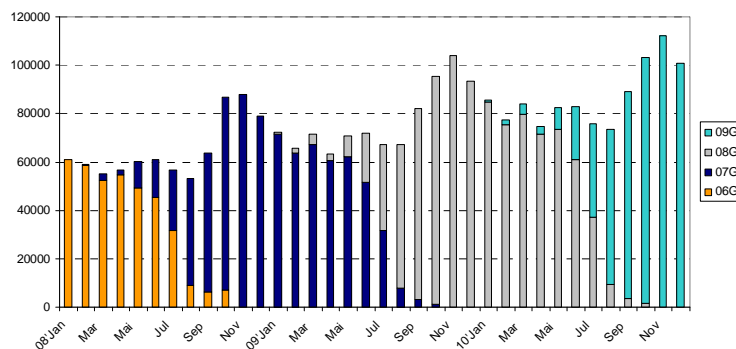
Estimat slaktet volum - en "normal" situasjon

- Basert på
 - Median slakte vekt
 - Median uttaksmønster



Estimat slaktet volum - en "normal" situasjon

- 2008: 780' tonn (+ 4 %)
- 2009: 910' tonn (+ 16 %)



2007 (06G / 07G)

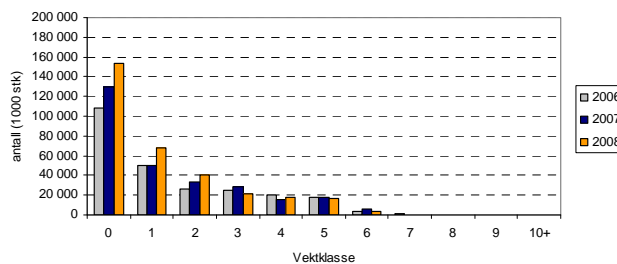
- Meget god tilvekst høsten 2006 og våre 2007
- Høy snittvekt på fisken
- Tok ut færre antall fisk
- "Forsinket" uttak – fisken gikk lengre i sjøen og ga høyere snittvekt



”Formildende omstendigheter”

- Slaktevekt (motsatt effekt av 2007)
 - Eksempel 06G / 07G i oktober
 - Slakevolum: 0%
 - Slaktevekt: - 8 %
 - Slakteantall: + 8 %
 - Slakter sammen volum – men tar ut flere individer
- Økt utsett i nord
 - Senere vekst
 - Senere uttak / mindre slaktevekt
- MTB
 - Justering av biomasse med uttak av fisk i juli / august

Størrelsefordeling / forventning til uttak



Antall ved utgangen av måneden															
Vektklasse	2007	2008	Endring	nov	des	jan	feb	mar	apr	mai	jun	jul	aug	sep	okt
0-1	129 375	153 466	19 %												
1-2	49 736	67 389	35 %												
2-3	33 052	40 287	22 %												
3-4	28 240	21 358	-24 %												
4-5	15 027	18 196	21 %												
5-6	17 309	16 232	-6 %												
6+	6762	4474	-34 %												

For fisk i størrelsesorden 3 kg og oppover: - 11% fisk (slaktes innen 1. tertial):
Konsekvens: vi må ta ut fisk tidligere med lavere snittvekt

Norge

- ✓ Spenning knyttet til:
 - ✓ Markedsutvikling
 - ✓ Temperaturutvikling i sjø
 - ✓ Redusert slaktevekt (-4 %)
 - ✓ MTB
 - ✓ Helsestatus

Produksjon av laks i Europa '09

✓ Norge:	12 %	+90'
✓ Storbritannia:	5 %	+7'
✓ Færøyene	40%	+13'
✓ Irland:	0 %	+0
✓ Totalt Europa:		+110'
(reduksjon i Chile på 40% (?))		- 150')

