

# **”Havbruk 2010”**

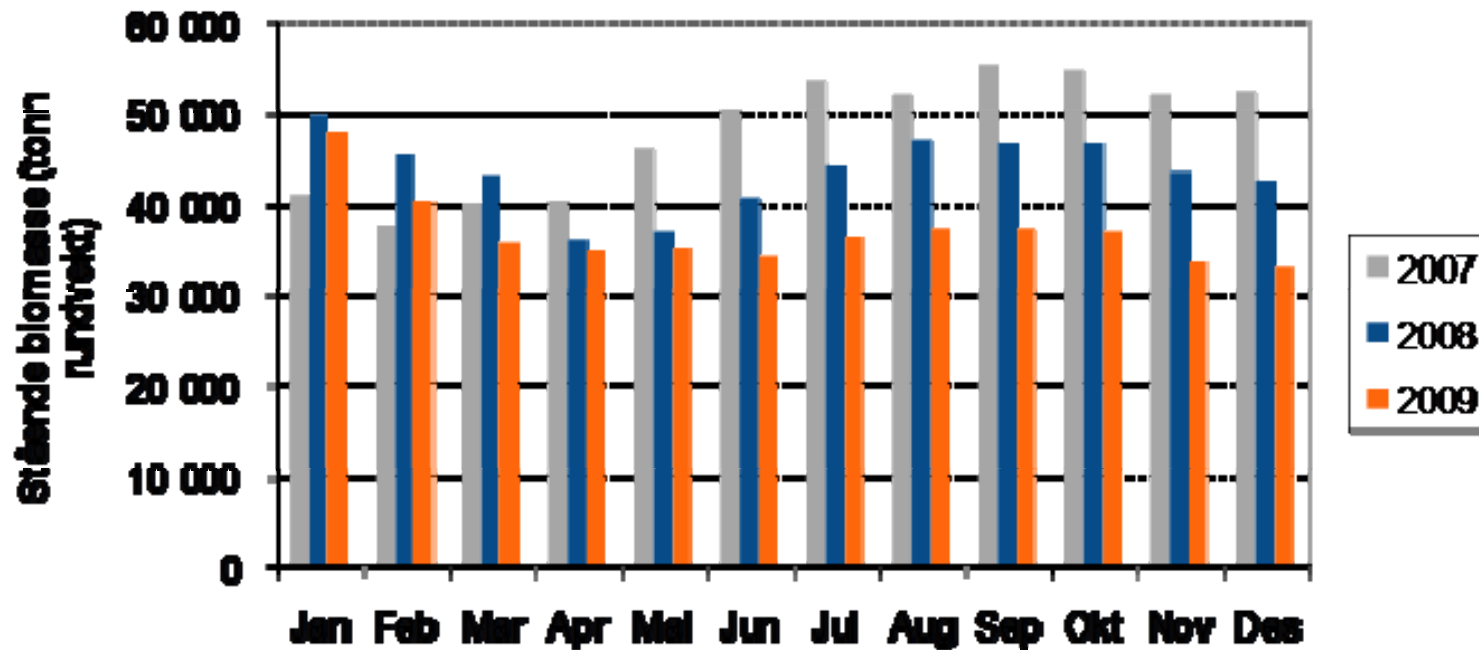
## **Hva sa vi - hva får vi**

Jon Arne Grøttum



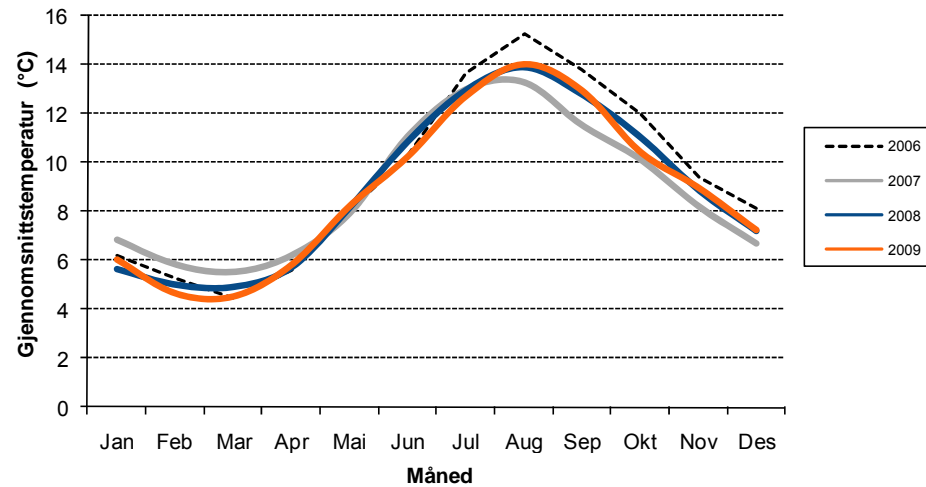
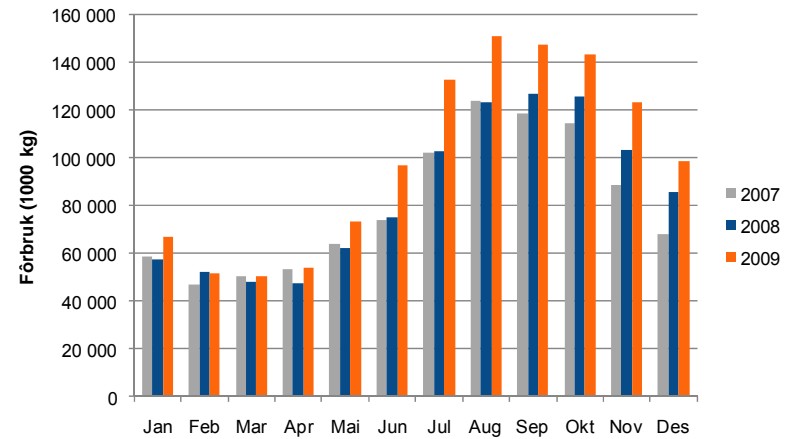
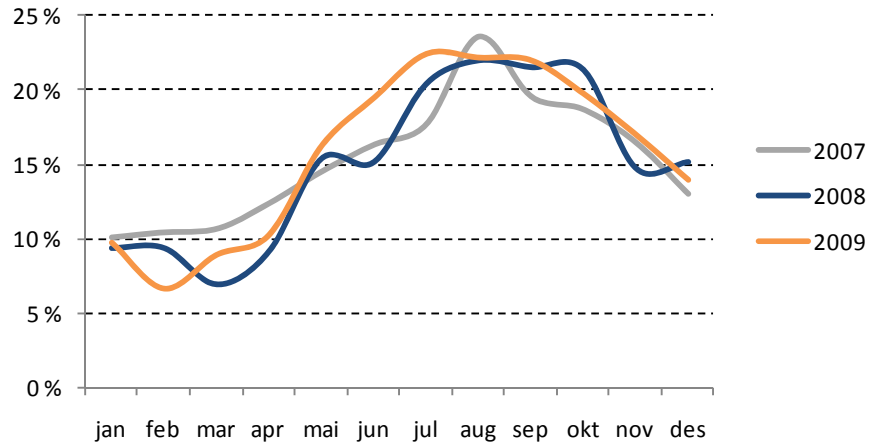
# Biomasse ørret

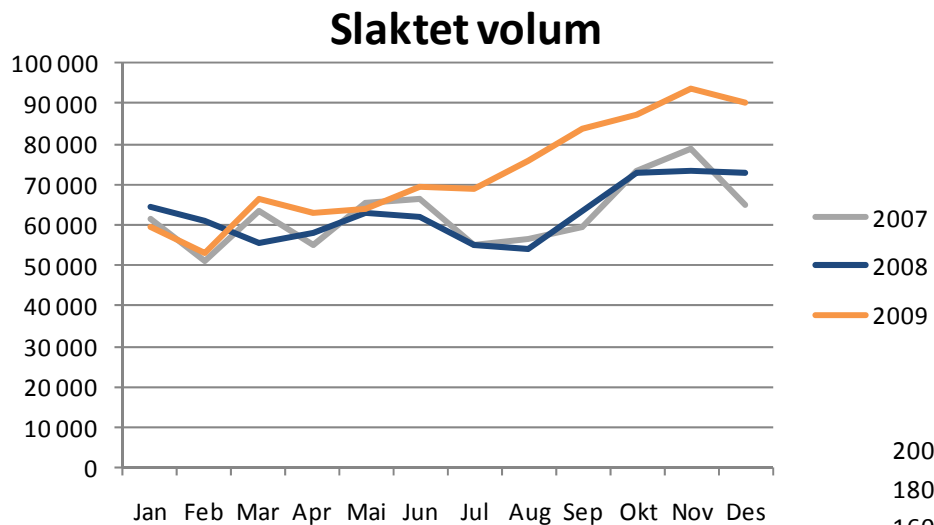
siste dag Des 2008				siste dag Des 2009				Endring		
Generasjon	Antall	Vekt	Biomasse	Generasjon	Antall	Vekt	Biomasse	Antall	Vekt	Biomasse
07G	10 500	2,6	27 000	08G	5 400	3,0	16 400	-48 %	18 %	-39 %
08G	15 700	0,9	14 400	09G	14 500	1,0	14 200	-8 %	7 %	-1 %
<b>Total beholdning</b>	<b>26 500</b>	<b>1,6</b>	<b>42 400</b>		<b>20 700</b>	<b>1,6</b>	<b>33 200</b>	<b>-22 %</b>	<b>0 %</b>	<b>-22 %</b>



# Tilvekst

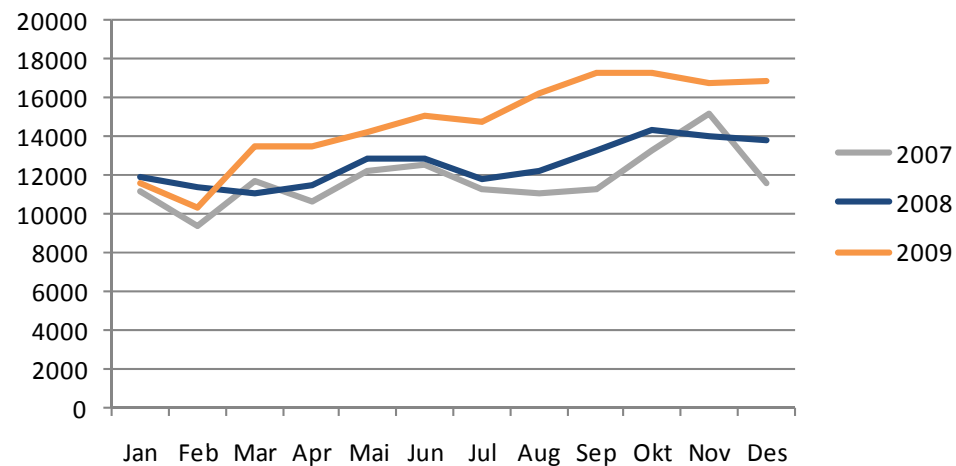
## Relativ tilvekst





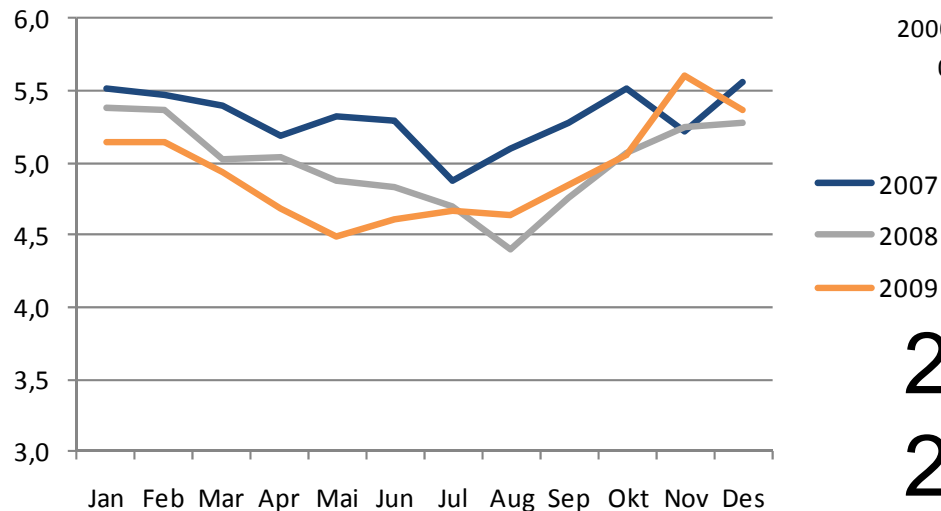
**+ 15%**

### Slaktet antall



**+ 17%**

### Slaktevekt



**- 2%**

2009: + 15 %: 875' tonn  
2008: + 0 %

# Status Midtnorge

Nøkkeltall	Møre og Roms.	Sør Tr.	Nord Tr.	Midtnorge	Andel	Norge
Slaktekvantum laks	104 000	114 000	79 000	297 000	34 %	875 000 tonn w fe
Slaktekvantum ørret	6 400	200	-	6 600	8 %	78 000 tonn w fe
Eksportverdi laks	2 800	3 100	2 100	8 000	34 %	23 650 mill. kr.
Eksportverdi ørret	160	-	-	160	8 %	1 940 mill. kr.
Utsatt laksesmolt	27	26	22	75	31 %	237 mill
Utsatt ørretsmolt	3	-	-	3	16 %	16,6 mill

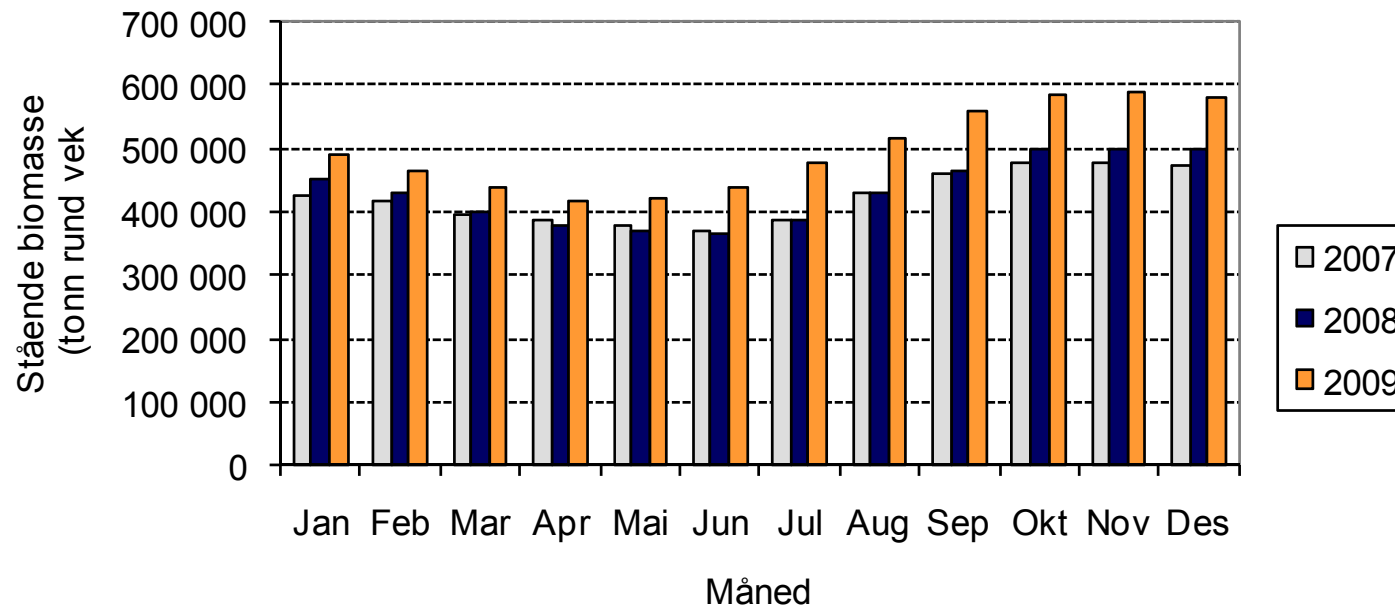
## Midtnorge:

Slaktekvantum : + 15%

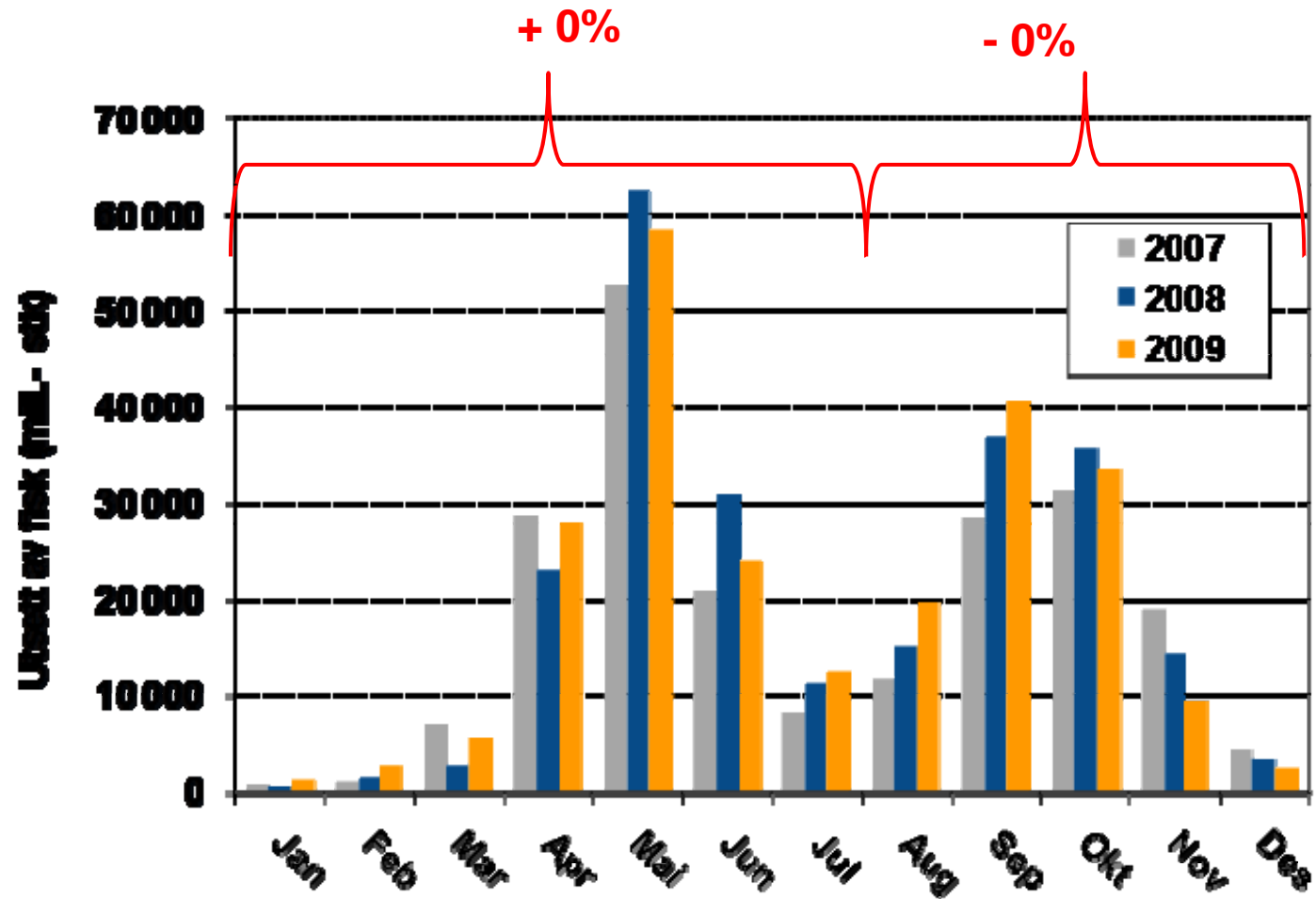
Utsatt laksesmolt: +1%

# Biomasse laks

siste dag Des 2008				siste dag Des 2009				Endring		
Generasjon	Antall	Vekt	Biomasse	Generasjon	Antall	Vekt	Biomasse	Antall	Vekt	Biomasse
07G	89 800	3,5	312 700	08G	102 100	3,7	376 500	14 %	6 %	20 %
08G	217 500	0,9	187 300	09G	215 900	0,9	202 500	-1 %	9 %	8 %
<b>Total beholdning</b>	<b>307 300</b>	<b>1,6</b>	<b>500 200</b>		<b>318 200</b>	<b>1,8</b>	<b>579 600</b>	<b>4 %</b>	<b>12 %</b>	<b>16 %</b>



# Utsett 2009



# Forventninger til 2010

## - antall slaktet

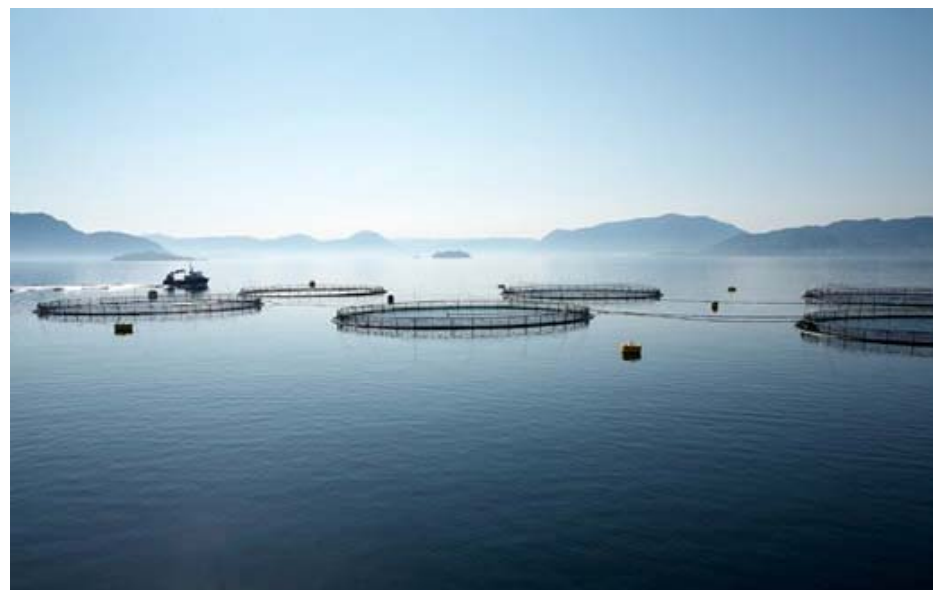
- ✓ Normal utvikling
  - ✓ > 13% 1. halvår
  - ✓ + 0 % 2. halvår
- ✓ Totalt økning:  $\approx 6 \%$

# Forventninger til 2010

## - snittvekt

- ✓ 65 nye konsesjoner (+ 7%)
- ✓ 5 % økning i MTB (+2-3 %)???
- ✓ Mulighet til å skyve litt på biomassen

- ✓ Bra tilvekst i 2009
- ✓ Lus?



# Videre fremover



	År	Antall rogn- korn innlagt (millioner)
Laks	2006 / 07	310
	2007/ 08	345
	2008/ 09	350
	2009 / 10E	360
Regnbue- ørret	2006	45
	2007	50
	2008	45
	2009	35
	2010	35

# Oppsummert

- ✓ 2010: > 6%
  - ✓ Største endringen våren 2010
- ✓ 2011: + 1 %
  - ✓ Våren: + 1 %
  - ✓ Høsten: + 1 %
- ✓ Produksjonen flater ut



# Midtnorge 2010

**Slaktekvantum: 315 000 tonn**

**Eksportverdi: > 9,5 mrd kroner**

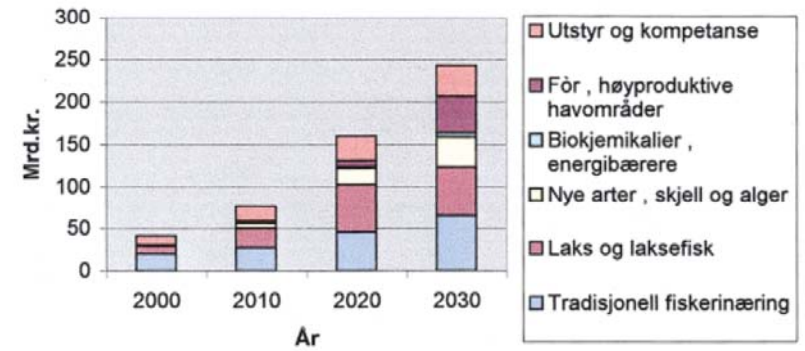


Photo: Stig Nidar Selvåg, Lerøy Midnor

# NORGES MULIGHETER FOR VERDISKAPING INNEN HAVBRUK

Utredning fra Arbeidsgruppen for havbruk  
oppnevnt av  
Det Kongelige Norske Videnskabers Selskab  
og  
Norges Tekniske Vitenskapsakademi  
Trondheim Oktober 1999

Potensiale for verdiskaping fra marine ressurser



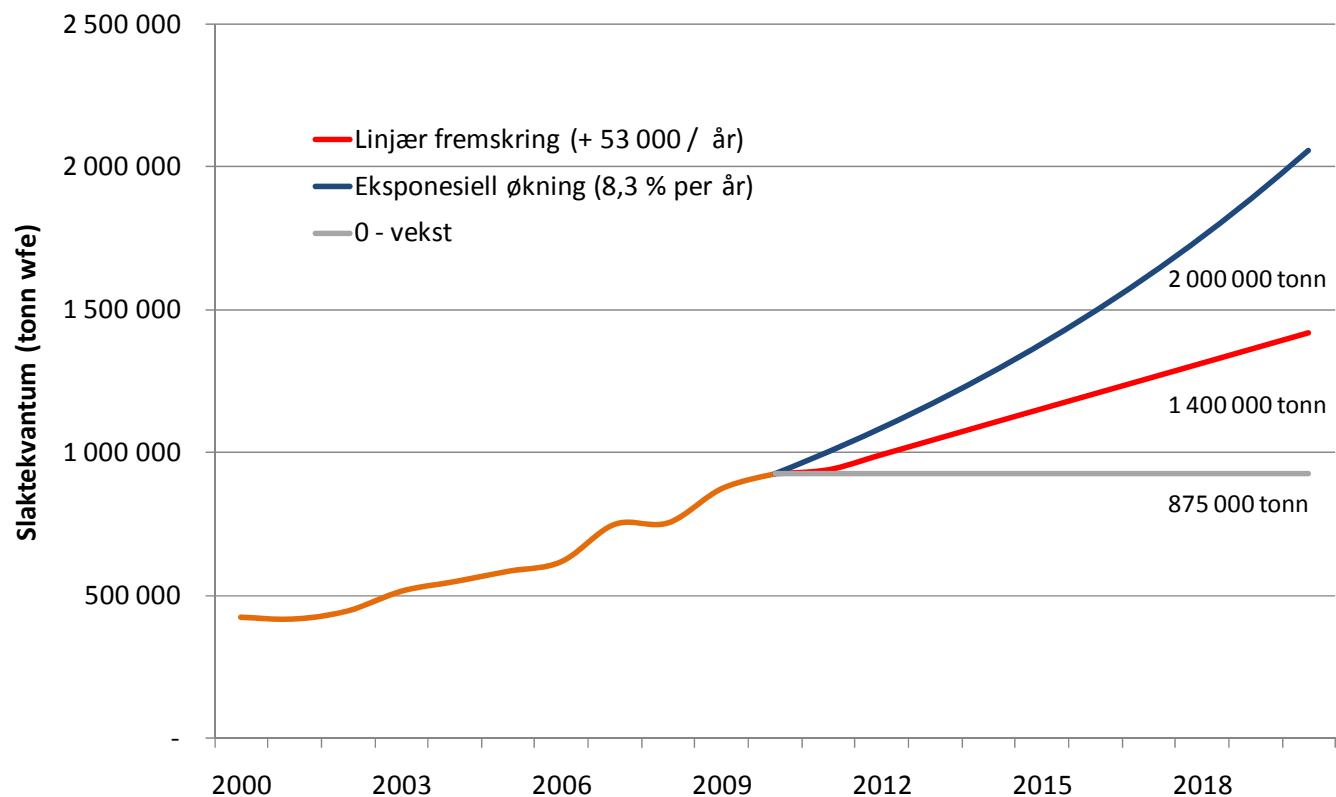
### 3.2.2. OPPDRETT AV LAKS OG LAKSEFISK

Verdiskapingspotensiale	2000	2010	2020	2030
Mrd. kroner	9	23	58	58
Mill. tonn	0,42	1,05	2,50	2,50



- ✓ **Trønders laks- og ørretnæring 2010**
- ✓ Produksjon på 217.000 tonn, med en eksportverdi på 5,4 mrd
- ✓ Behov for 50 mill. settefisk
- ✓ <10 slakterier som produserer 20 – 35 000 tonn per år
- ✓ 4.-5. 000 årsverk
- ✓ Kommuner og fylkeskommuner vil få større ansvar for forvaltningen
- ✓ Areal vil ikke være et begrensende faktor
- ✓ Nye krav til kompetansen
- ✓ Transport med skip og tog vil være reelle alternativer
- ✓ Miljøkrav vil være ledende i kriterier i forhold til tildeling av nye konsesjoner

# Forventninger til 2020

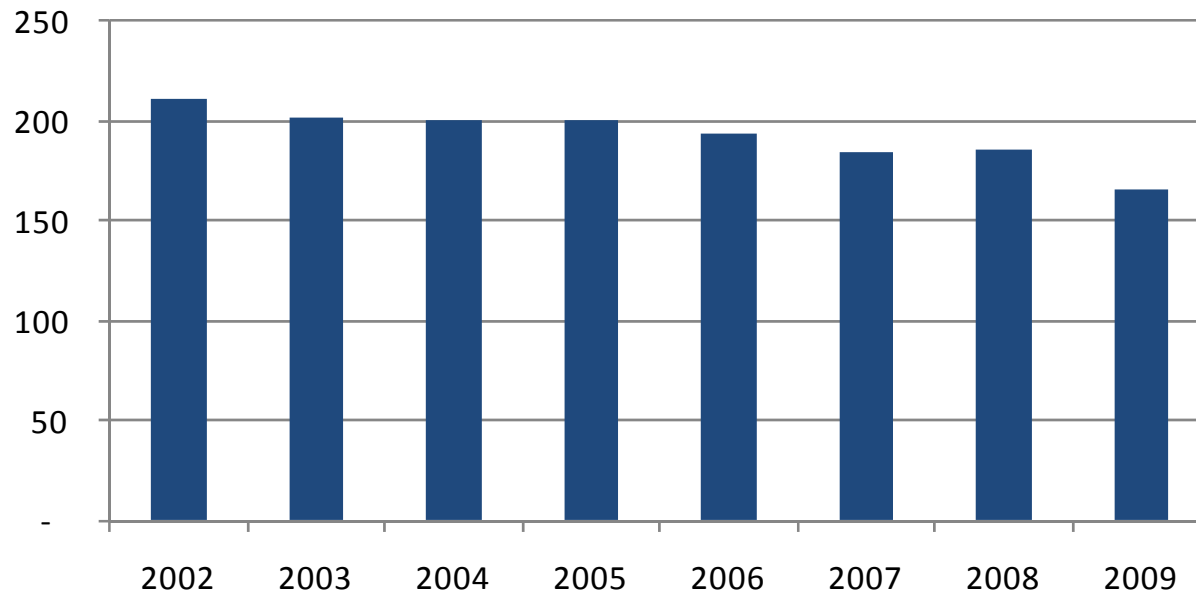


Midt-norge – 2020:

1. 315 000 (0 %)
2. 480 000 (50 %)
3. 700 000 (120 %)

# Tilgang til Areal

## Lokalitetsbruk Midtnorge



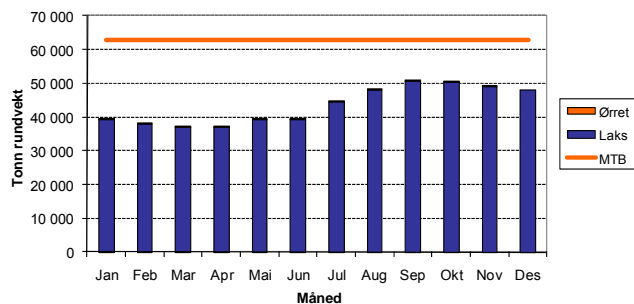
Fra 2002 – 2009:

Redusert antall lokaliteter i bruk med 20 %

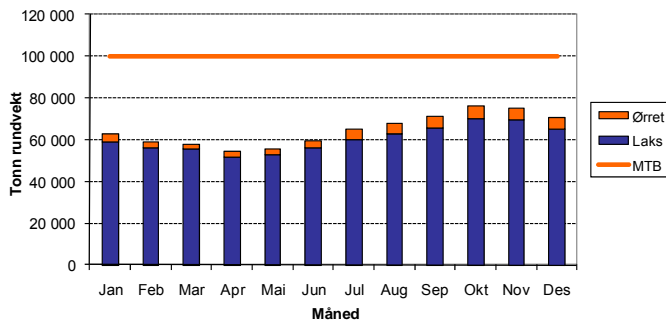
Økte slaktekvantumet med 78 %

# Produksjonsbegrensning

Biomasse Nord-Trøndelag 2009

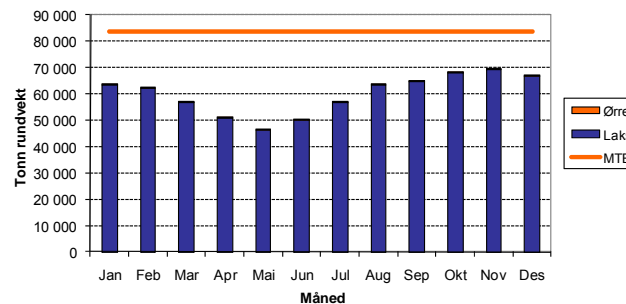


Maks utnyttelse: 81 %  
Biomasse Møre og Romsdal 2009



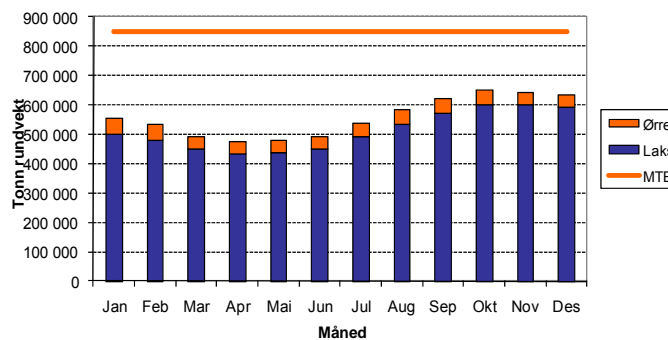
Maks utnyttelse: 73 %

Biomasse Sør-Trøndelag 2009



Maks utnyttelse: 83%

Biomasse (Flere elementer) 2009



Maks utnyttelse: 77% (Hele Norge)

# Utfordringer

## 5.6 Oppsummering og prioritering av prosjekter

Område	Prosjekt	Flaksehals/ Mulighet	Kortsiktig/ Langsiktig	Prioritet
En næringsstilpasset forvaltning	P. 1: Raskere og bedre saksbehandling	F	K	1
	P. 2: Web-basert rapporterings- og informasjonssystem	M	K/L	2
	P. 3: Styrking av kommunalt nivå - utvikling av samarbeidsmodeller	F/M	L	2
Miljø	P. 4: Utvikle verktøy for vurdering av bæreevne	F	L	2
	P. 5: Utprøving av samlokalisering	F	K	1
	P. 6: Kriterier for bruk og vern	M	K/L	3
	P. 7: Kartlegging av Trøndelagskystens potensiale for oppdrettsproduksjon	M	K	3
	P. 8: Dyreetiske problemstillinger	M	K/L	3
Logistikk	P. 9: Framtidens transport av fisk og skalldyr fra Trøndelag	F	K/L	2
Menneskelige ressurser	P. 10: Tilpassede utdanningsinstitusjoner	F	L	2
Knoppskyting	P. 11: Oppbygging av biomarin ingrediensindustri i Trøndelag	M	K/L	2
	P. 12: Utvikling av kunnskapsbasert leverandørindustri i Trøndelag	M	K/L	2



