

Presentasjon Årssamling  
FHL Midtnorsk Havbrukslag  
Kristiansund, 06.02.09



Hvordan sporing og teknologi i matvareproduksjon  
kan skape konkurransefortrinn - også internasjonalt

## Introduksjon til Nasjonalt E-sporingsprosjekt

Prosjektleder Geir S. Kuvås  
Prosjektleder Astrid Karlsen

*eSporing*  
www.esporing.no

### Innhold



- Del 1** Introduksjon
- Del 2** Organisering
- Del 3** Mål og resultater
- Del 4** Skisse til infrastruktur

eSporing  
eSporing  
eSporing  
eSporing

## Sentrale drivkrefter bak prosjektet



### Bakgrunnen

- E-coli saken i 2006
- Dialog mellom næringsmiddelindustri og Mattilsynet om sporing av mat
- ➔ Næringsmiddelindustrien tar kontakt med LMD og ber departementet ta en koordinerende rolle i et e-sporingsprosjekt
- Det etableres et forprosjekt i 2006 som i januar 2007 konkluderer med en anbefaling om at det etableres et e-sporingsprosjekt - eSporing

### Målsetting for e-Sporingsprosjektet

"Innen 2010 skal det etableres en nasjonal, elektronisk infrastruktur for effektiv utveksling av informasjon i matkjeden – Norge skal bli et europaisk foregangsland"



## Definisjoner på eSporing

I Matloven er sporing definert som:

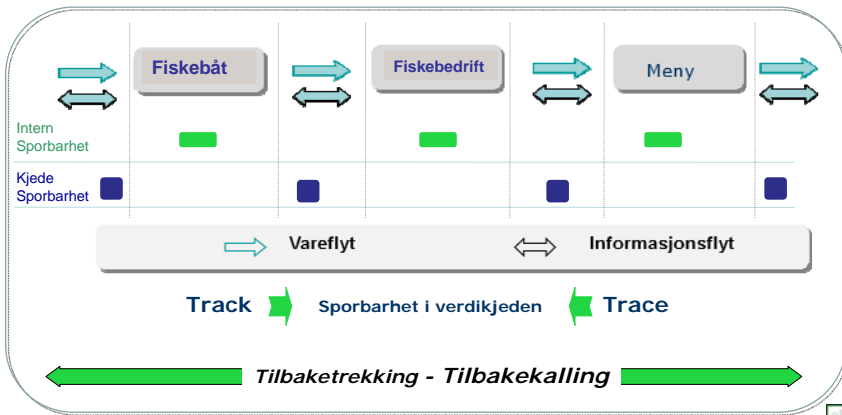
*"Muligheten til å spore og følge et næringsmiddel, et fôr, et dyr bestemt til næringsmiddelproduksjon eller et stoff som er bestemt til eller kan forventes å bli tilsatt næringsmidler eller fôr, gjennom alle ledd i produksjon bearbeiding og distribusjon".*

Den mest presise definisjonen er gitt av den Internasjonale Standardiseringsorganisasjonen (NS-ISO 8402):

*"Evne til å spore forløpet, anvendelsen eller lokaliseringen av en enhet ved hjelp av nedtegnet identifikasjon".*

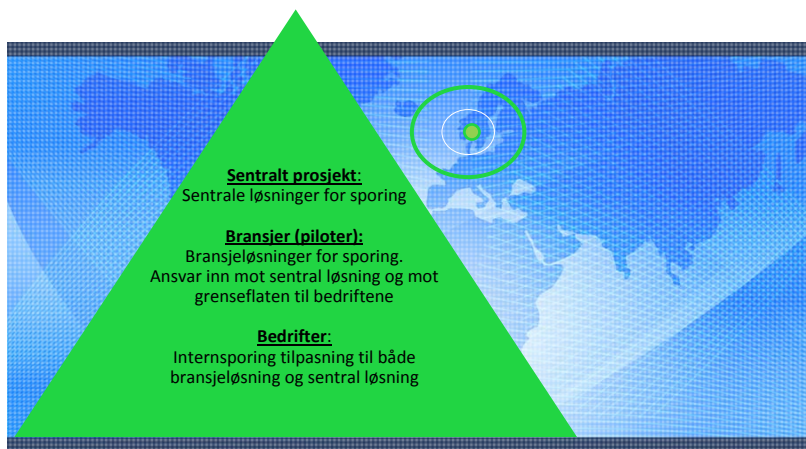


### Eksempel på eSporing - Digital sporbarhet gjennom en verdikjede



eSporing  
eSporing  
eSporing

### Nivåer på organiseringen : 3-delt organisering – og leveranser



## Engasjering av pilotprosjekter i hele verdikjeden



### Rødt kjøtt

KLF, Nortura, Fatland, Norsk Kjøtthandel, Prima Jæren Slakt, Aron Mat, SPIS Grilstad, KIFF, Tind spekemat



### Frukt & Grønt

Frukt- og Grønnsaksgrossistenes Servicekontor – FGS, Bama-gruppen, Coop, ICA Norge, Interfrukt, Botolfsen Import AS, A. Nilsson & Co. AS, Frukringen, Gro Industrier), Gartnerhallen, Norgrønt, NF-grønt, Produsentforeningen av 09



### Korn

Felleskjøpet SK, Norgesfôr, Unikorn, Fiskå mølle, Norgesmøllene, Lantmännen Mills, KIFF



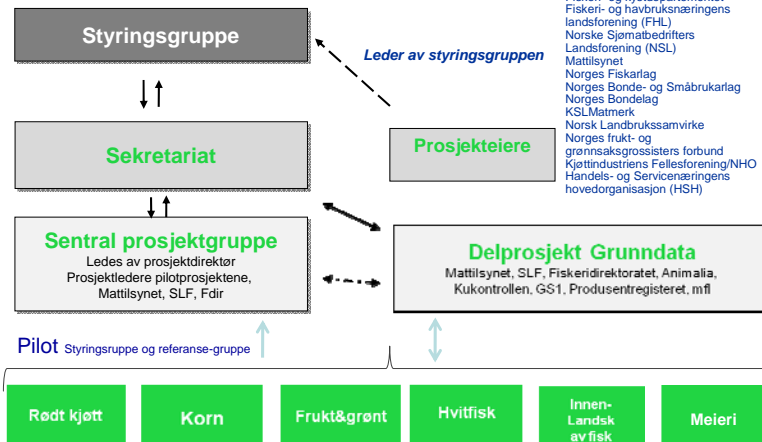
**Fisk** (Hvit, Innenlands omsetning, Pelagisk) Aker Seafood ASA, FHL, Norges Råfisklag, Maritech, Fiskeridirektoratet, TraceTracker, Naustvik, Vikomar, Coop, Mega, NSL, Surofi, Fiskarlaget, Austevoll Fiskeindustri, Seastar International, Norges Sildesalgslag, Fiskeriforskning, SINTEF Fiskeri og Havbruk



**Mjølke og meieriprodukter** Tine BA, Synnøve Finden ASA



## Prosjektorganisering



### Styringsgruppe

Landbruks- og matdepartementet  
Helse- og omsorgsdepartementet  
Fiskeri- og kystdepartementet  
Fiskeri- og havbruksnæringslandsforening (FHL)  
Norske Sjømatbedrifters Landsforening (NSL)  
Mattilsynet  
Norges Fiskarlag  
Norges Bonde- og Småbrukarlag  
Norges Bondelag  
KSL/Matmerk  
Norsk Landbrukssamarvirke  
Norges frukt- og grønnsaksgrossisters forbund  
Kjøttindustriens Fellesforening/NHO  
Handels- og Servicenærings hovedorganisasjon (HSH)



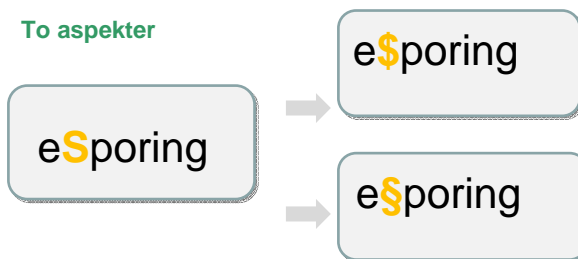


### Antatt potensial mht innsparinger / kostnadsreduksjoner

- Investeringer fra myndighetene 30 mill
  - Investeringer fra næringsliv 300 mill
  - Besparelser for hele verdikjeden 3 mrd?
- Samfunnsøkonomisk kost-nytte-analyse av eSporing ferdig 1. kvartal 2009



To aspekter





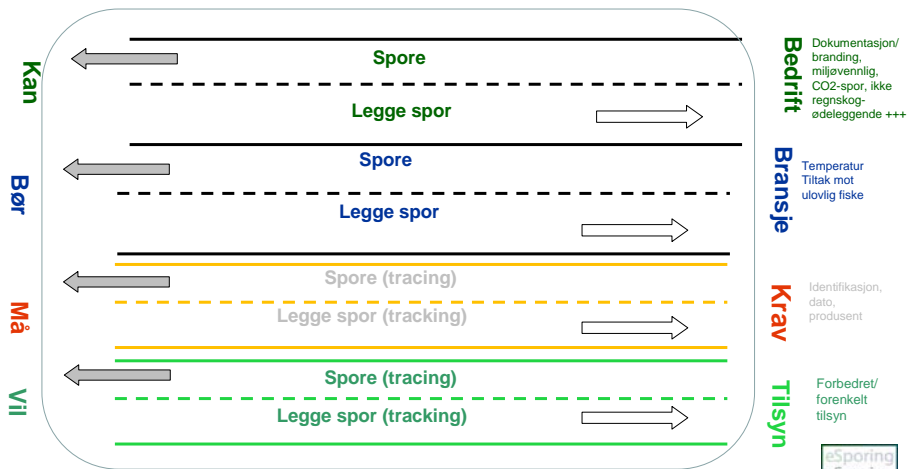
### To hovedaspekter i esporingen – legale og økonomiske

|              | Bedrifter - Intern motivasjon  | Kjeder - Drivere  |
|--------------|--|---|
| <b>Verdi</b> | <ul style="list-style-type: none"> <li>✓ Profilering,</li> <li>✓ Nisje differensiering</li> <li>✓ Bygge inn kvalitet</li> <li>✓ Internasjonal logistikk og flyt</li> <li>✓ kapitalbinding</li> </ul> | <ul style="list-style-type: none"> <li>✓ Forbrukerinformasjon</li> <li>✓ Ta ut verdier/gevinster</li> <li>✓ Logistikk verdikjede</li> </ul> |
| <b>Krav</b>  | <ul style="list-style-type: none"> <li>✓ Tilbakekalle/-trekke for mye</li> <li>✓ Unngå tap/gjenfinne</li> <li>✓ Tap av omdømme</li> </ul>  | Hvor er (den "utrygge") maten, hvor har den vært og hva består den av?  |

Marked /omgivelser/ verdikjede



### Gevinst gjennom bedre sporbarhet



## Sentrale fokusområder og oppgaver - milepæler

### 2007 Prosjektfase fokus

- ✓ Forprosjektet - politisk forankring
- ✓ Oppstart av hovedprosjektet med fokus på pilotene og næringslivets tilknytning

### 2008 Prosjektfase fokus

- ✓ Avgrensning av arbeidet - kjedesporing vs internsporing
- ✓ Etablere rammeverket for eSporing

### 2009 Prosjektfase fokus

- ✓ Utvikle kravspesifikasjon og "teknisk" løsning
- ✓ Oppstart/test - koble til bedriftene og myndigheter.

### 2010 Prosjekt mål

- ✓ Felles elektronisk sporing i matkjeden (sentral dataarkitektur)
- ✓ Felles dataløsning for kommunikasjon av sporingsdata. Brukere vil være bedrifter, bransjer og myndighet/tilsyn.
- ✓ En definert organisering av det videre arbeidet med eSporing etter 2010



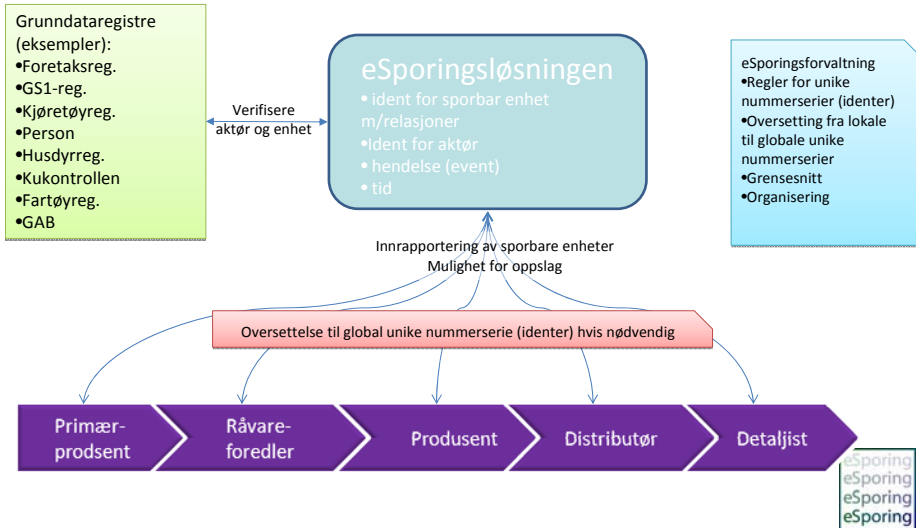
## Krav til løsningen

Løsningen vil gjøre det mulig å:

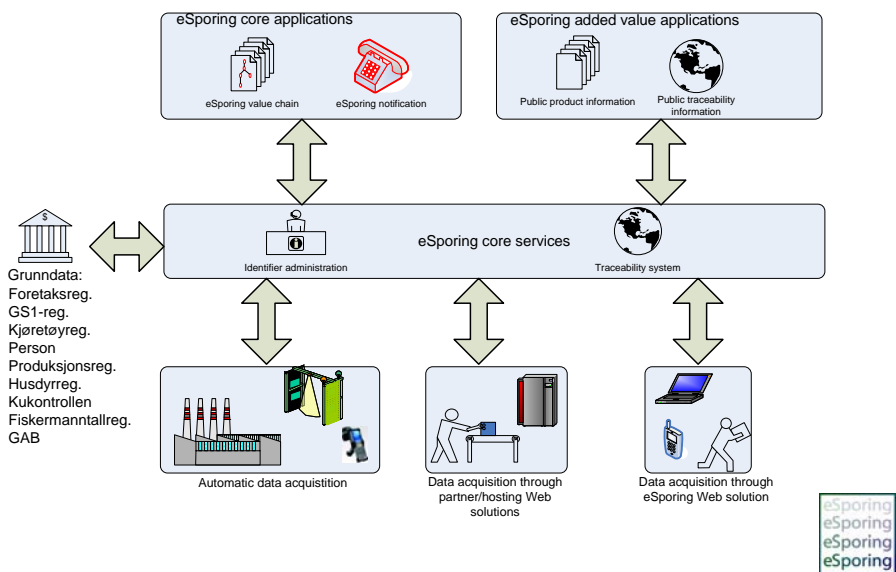
- Bygge på eksisterende systemer
- Tilpasse seg internasjonale standarder
- Kunne spore ett trinn bakover og ett trinn forover i kjeden
- Dele sporingsdata i sanntid på tvers av aktørene
- Gi bedriftene mulighet til tettere samhandling gjennom utveksling av kvalitetsdata
- Ivareta fremtidige myndighetskrav og markedskrav



## Konseptuell løsning



## Arkitekturskisse





---

## Spørsmål og svar